

Gemeente Hulst

MET VERTROUWEN DE TOEKOMST TEGEMOET

Organisatievisie

2025-2030

Inhoud

Voorwoord	3
Inleiding	4
Totstandkoming en opbouw van de visie.....	4
Visual.....	5
Wie zijn we?	6
De gemeente Hulst als organisatie	6
Waar staan we voor?	8
Organisatievisie	8
Vitale medewerker centraal	8
Kernwaarden	9
Onze kernwaarden bepalen onze koers.....	10
Basis op orde	10
Verantwoordelijk	10
Betrokkenheid	11
Oplossingsgericht	11

Voorwoord

Met trots presenteren wij onze organisatievisie "*Met vertrouwen de toekomst tegemoet*". Deze visie geeft richting aan onze ambities en keuzes, en biedt houvast in een dynamische en veranderende wereld. Het is een reflectie van wie we zijn als organisatie, waar we voor staan en hoe we gezamenlijk willen bijdragen aan een toekomstbestendige gemeente.

Onze visie is geworteld in sterke kernwaarden die ons dagelijks handelen bepalen. Deze kernwaarden vormen het fundament van ons werk en geven betekenis aan hoe wij samenwerken met collega's en partners.

Bij het opstellen van deze visie hebben we onszelf een belangrijke vraag gesteld: *Wie zijn we?* Het antwoord is helder. We zijn een betrokken, mensgerichte organisatie die zich volledig inzet voor de gemeenschap. We staan voor een inclusieve samenleving waarin iedereen mee kan doen. Vertrouwen is de basis voor duurzame oplossingen.

Deze visie is meer dan woorden op papier; het is een gezamenlijke belofte om met ambitie, creativiteit en daadkracht vooruit te kijken. We nodigen iedereen uit om hieraan bij te dragen. Samen kunnen we met vertrouwen de uitdagingen van de toekomst aangaan en kansen benutten.

Dank aan alle collega's en partners die hebben meegewerkt aan deze visie. Jullie betrokkenheid en inzet tonen de kracht van samenwerking. Laten we onze kernwaarden blijven uitdragen en de toekomst met vertrouwen tegemoet gaan.

Mede namens het Managementteam,

Conny Pieters, gemeentesecretaris

Inleiding

De wereld om ons heen verandert snel. (Digitale) ontwikkelingen volgen elkaar snel op, het klimaat verandert, de bevolking vergrijsst, er is een tekort aan woningen en mensen zijn op de vlucht. Dit is nog maar een greep uit alles wat er op dit moment speelt. Tegelijkertijd groeit het aantal wettelijke taken die we als gemeente uitvoeren en worden de financiële middelen juist minder. De samenleving verandert en vraagt om mee te denken en te praten over ontwikkelingen.

Als gemeente willen en moeten we met deze veranderingen meebewegen. We willen een betrouwbare en betrokken overheid voor onze inwoners zijn en blijven. Dit alles vraagt veel van onze organisatie en onze medewerkers. We zijn trots op de organisatie die we nu zijn en willen onze kracht behouden. Tegelijkertijd staan we niet stil en ontwikkelen we ons verder. Met deze organisatievisie laten we zien hoe we de komende jaren verder gaan bouwen aan een sterke organisatie. We werken aan een organisatie die mee kan bewegen in deze veranderende wereld. Zo gaan we met vertrouwen de toekomst tegemoet.

Totstandkoming en opbouw van de visie

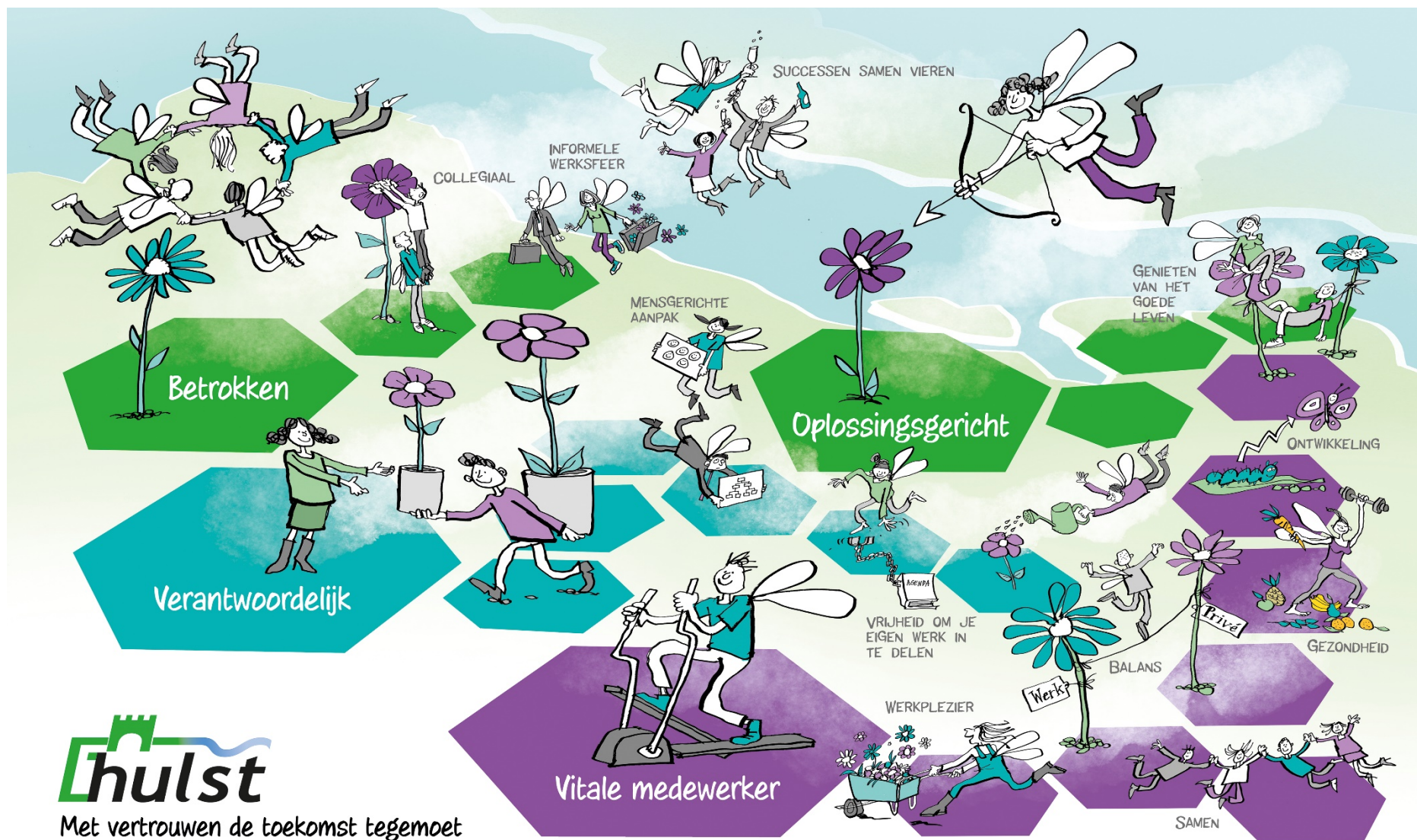
Bij het opstellen van deze organisatievisie zochten we actief draagvlak onder onze medewerkers. We verzamelden input tijdens verschillende sessies met leidinggevenden, Ondernemingsraad en medewerkers uit verschillende delen van de organisatie.

In deze organisatievisie beschrijven we eerst wie we zijn als organisatie. Vervolgens presenteren we onze missie, visie en kernwaarden die ons onderscheiden. Tot slot leggen we uit welke ontwikkelingen er op ons afkomen en hoe we hier op inspelen.

Onze organisatievisie is een levend document

We vinden het belangrijk dat onze visie leeft. Dit document vormt de basis voor de voortdurende evaluatie van onze huidige (personele) regelingen, die waar nodig worden aangepast. Tegelijkertijd wordt de organisatievisie regelmatig inhoudelijk herzien om te beoordelen of de inhoud nog actueel is. Het is een dynamisch document wat met de tijd mee gaat.

Visual



Wie zijn we?

De gemeentelijke organisatie bestaat uit onze medewerkers, het college van burgemeester en wethouders en de gemeenteraad. Zij dragen allemaal vanuit hun eigen rol bij aan het bevorderen van een prettige leefomgeving en het ondersteunen van onze inwoners, ondernemers, instellingen en verenigingen. In dit hoofdstuk omschrijven we wie we zijn als organisatie en wat ons typeert.

De gemeente Hulst als organisatie

In de gemeente Hulst wordt **eigen verantwoordelijkheid** in het werk gestimuleerd. Dit geeft medewerkers de ruimte om binnen de vastgestelde kaders en afspraken te werken. Je krijgt veel **vrijheid om je werk in te delen** zoals het voor jou het beste werkt.

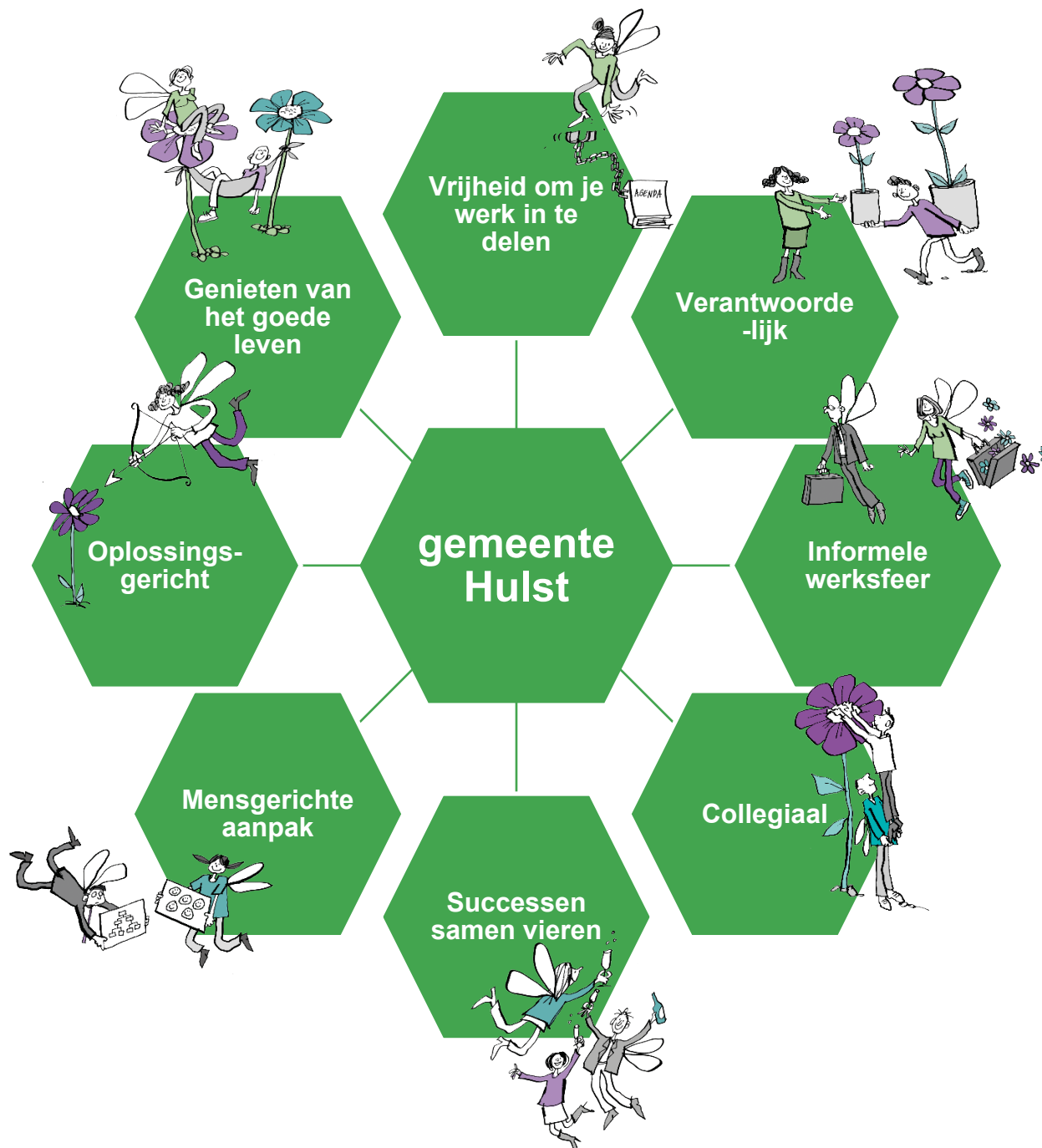
We houden van een **informele werksfeer** waarin iedereen zich welkom voelt en waar de lijnen kort zijn. Een praatje maken met je collega's of even binnenlopen bij je leidinggevende is hier heel normaal.

Collegialiteit staat centraal in onze organisatie. We helpen elkaar waar we kunnen en **vieren onze successen samen**. We vinden het belangrijk dat iedereen zich goed voelt op het werk en dat zie je terug in onze **mensgerichte aanpak**. We luisteren naar elkaar en houden rekening met persoonlijke omstandigheden.

Oplossingsgericht werken is voor ons vanzelfsprekend. We denken in mogelijkheden en werken samen om problemen op te lossen. Dit maakt ons flexibel en zorgt ervoor dat we altijd een stap vooruit kunnen zetten.

Daarnaast **genieten we graag van het goede leven**. We organiseren regelmatig gezellige bijeenkomsten en hebben een actieve personeelsvereniging. Dit versterkt de teamgeest en zorgt voor een fijne balans tussen werk en ontspanning.

Kortom, werken bij de gemeente Hulst is werken in een informele, ondersteunende omgeving waarbinnen je jouw unieke bijdrage kunt leveren.



Waar staan we voor?

In dit hoofdstuk bespreken we onze visie en kernwaarden. In onze visie staat hoe we onze ambities willen realiseren door in te spelen op de behoeften van onze inwoners. Tot slot behandelen we onze kernwaarden. Deze geven ons richting en zijn onderdeel van onze identiteit. Deze drie onderdelen vormen samen de basis van onze gezamenlijke inspanningen en bepalen hoe we onze doelen behalen.

Organisatievisie

Onze organisatie streeft ernaar een cultuur te creëren waarin **verantwoordelijkheid** centraal staat. We geloven in het **krijgen en nemen** van verantwoordelijkheid om samen te groeien en onze gemeenschap te versterken. Zowel voor onze inwoners als voor onze collega's zijn we **betrokken** en benaderbaar. Dat zorgt voor een hechte en ondersteunende omgeving. Daarnaast zijn we **oplossingsgericht** en hanteren we een **positief kritische** houding om continu te verbeteren en innovatieve oplossingen te vinden voor de uitdagingen van onze gemeente. **Vitale medewerkers zijn de basis van onze organisatie** en hun inzet en betrokkenheid zijn essentieel voor ons succes.

Vitale medewerker centraal

Het succes van onze organisatie hangt af van onze medewerkers. Zij zijn ons belangrijkste kapitaal en vormen het hart van de organisatie. Daarom vinden wij het essentieel dat onze medewerkers zich vitaal voelen. Wij ondersteunen en stimuleren hen om aan hun eigen vitaliteit te werken. Samen zorgen we ervoor dat onze medewerkers zich dagelijks goed kunnen inzetten voor de inwoners, ondernemers en bezoekers van onze gemeente.

Voor ons bestaat vitaliteit uit de volgende onderdelen:

- **Gezondheid:** je mentaal en fysiek goed voelen;
- **Werkplezier:** plezier en voldoening hebben in je werk;
- **Samen:** met elkaar plezier en uitdagingen delen;
- **Ontwikkeling:** aandacht hebben voor (persoonlijke) ontwikkeling;
- **Balans:** aandacht hebben voor de juiste balans in het werk en werk-privé.

Kernwaarden

Onze kernwaarden zijn: verantwoordelijk, betrokken en oplossingsgericht.

Verantwoordelijk

Binnen onze organisatie vinden we verantwoordelijkheid erg belangrijk, zowel in het krijgen als het nemen ervan. We vertrouwen op de capaciteiten van onze medewerkers en geven hen de ruimte. Tegelijkertijd verwachten we dat iedereen verantwoordelijkheid neemt voor hun acties en de impact daarvan.

Betrokken

Betrokkenheid vormt de kern van onze organisatiecultuur. We streven naar een werkomgeving waarin iedereen zich gehoord en gewaardeerd voelt. Dit betekent dat we actief luisteren naar de behoeften en zorgen dat we samenwerken om gemeenschappelijke doelen te bereiken. We zijn benaderbaar en staan open voor communicatie. Zo voelt iedereen zich welkom om vragen te stellen, ideeën te delen en feedback te geven.

Oplossingsgericht

Onze oplossingsgerichte benadering is gebaseerd op creatief en innovatief denken. We richten ons op het vinden van effectieve en duurzame oplossingen voor de (maatschappelijke) uitdagingen waarmee we worden geconfronteerd. Dit betekent dat we bereid zijn om nieuwe benaderingen te proberen en problemen met een constructieve en positief kritische houding benaderen. We zijn niet bang om vragen te stellen en verbeterpunten aan te wijzen, maar altijd met het doel om positieve veranderingen te bewerkstelligen en onze organisatie vooruit te helpen.

Onze kernwaarden bepalen onze koers

Onze drie kernwaarden zijn de basis van ons handelen. In het komende hoofdstuk lichten we toe hoe we als organisatie gaan werken om onze kernwaarden na te streven. Hiervoor is het essentieel dat onze basis op orde is.

Basis op orde

Voor het goed functioneren van onze organisatie en het nastreven van onze kernwaarden zijn enkele essentiële elementen van groot belang. Een solide bedrijfsvoering, met name op het gebied van financiën, informatiehuishouding, privacy en informatiebeveiliging, vormt de basis waarop we kunnen bouwen. Daarnaast streven we naar dienstverlening die zo goed mogelijk aansluit bij de behoefte van onze klanten.

Verantwoordelijk

We bieden ondersteunend leiderschap en gaan met elkaar in gesprek

We creëren een werkomgeving waarin leiderschap gericht is op ondersteuning en dialoog. Bij ons betekent leiderschap niet alleen het geven van richting, maar ook het bieden van de nodige steun en het actief luisteren naar medewerkers. We investeren daarom in leiderschapontwikkeling. Door regelmatig in gesprek te gaan, zorgen we ervoor dat iedereen zich gehoord voelt en de ruimte krijgt om verantwoordelijkheid te nemen en te geven.

We versterken continu onze kennis en vaardigheden.

We investeren continu in de ontwikkeling van onze medewerkers door middel van trainingen, workshops en opleidingen. Dit zorgt ervoor dat iedereen over de nodige kennis en vaardigheden beschikt om de uitdagingen van de toekomst aan te gaan. Denk hierbij aan digitale vaardigheden, maar ook aan communicatie, probleemoplossend vermogen en persoonlijk leiderschap. Door te investeren in deskundigheid, blijven we als organisatie innovatief en vooruitstrevend.

We bieden kaders waarbinnen men flexibel kan opereren

We hebben duidelijke kaders die richting geven aan het werk. Tegelijkertijd bieden we de flexibiliteit om binnen deze kaders te opereren. Deze kaders zorgen ervoor dat medewerkers weten wat er van hen wordt verwacht, terwijl ze de vrijheid en verantwoordelijkheid hebben om hun werk op een manier in te richten die het beste bij hen past. Voorbeelden van deze kaders zijn afspraken uit het personeelshandboek, beleidsplannen en samenwerkingsafspraken.

Betrokkenheid

We bevorderen samenwerking binnen en buiten de organisatie

Binnen onze gemeentelijke organisatie stimuleren we samenwerking, zowel intern als extern. Intern werken we over de afdelingsgrenzen heen. Dit versterkt de band tussen collega's en leidt tot betere resultaten. Extern betrekken we inwoners en relevante partijen bij het ontwikkelen van beleid en projecten via participatietrajecten. Dit zorgt voor een breder draagvlak en effectievere oplossingen. Daarnaast bundelen we krachten met externe partners om zelfstandig te kunnen werken. Zo kunnen we dichtbij onze burgers blijven staan. Dit doen we binnen en buiten de regio en over de landsgrenzen heen. Zo creëren we gedeelde verantwoordelijkheid en betrokkenheid bij het bereiken van onze doelen.

We zorgen voor open communicatie

We zorgen voor een cultuur van open communicatie, waar iedereen zich gehoord en gewaardeerd voelt. Dit bevordert transparantie en vertrouwen binnen de organisatie. We communiceren in duidelijke taal, zodat iedereen de boodschap begrijpt. Open communicatie betekent dat we actief luisteren naar feedback, ideeën en zorgen van medewerkers en inwoners, en hierop constructief reageren.

We bieden betrouwbare, eigentijdse en persoonlijke dienstverlening

We streven naar toegankelijke en klantgerichte service, wat betekent dat we altijd klaarstaan om onze inwoners en externe partners te helpen op een manier die het meest effectief is. Dit houdt in dat we barrières wegnemen en ervoor zorgen dat onze diensten voor iedereen beschikbaar en begrijpelijk zijn. We leveren kwaliteit, spelen in op moderne behoeften en hanteren een persoonlijke benadering. Onze aanpak is uniform en deskundig, met heldere en verbindende communicatie.

Oplossingsgericht

We stimuleren interne samenwerking en een integrale kijk op zaken

We zorgen ervoor dat collega's van verschillende afdelingen meer samenwerken aan complexe vraagstukken. Dit voorkomt dat we in aparte werelden blijven en zorgt voor een grotere impact van ons werk. Hiervoor is het van belang dat medewerkers weten binnen welke context zij hun werk uitvoeren en hoe hun werkzaamheden samenhangen met die van collega's. We stimuleren een integrale benadering van vraagstuk door samenwerking tussen verschillende afdelingen en disciplines. Dit zorgt voor innovatieve en effectieve oplossingen. Door samen te werken en kennis te delen, kunnen we complexe uitdagingen beter begrijpen en aanpakken.

We stimuleren flexibiliteit en innovatie

Dit betekent dat we openstaan voor nieuwe ideeën en bereid zijn om onze werkwijzen aan te passen voor betere resultaten. We verwachten van medewerkers een open houding ten opzichte van vernieuwing en de bereidheid om bestaande

processen te herzien. Flexibiliteit en innovatie helpen ons om snel en effectief te reageren op veranderingen en behoeften.